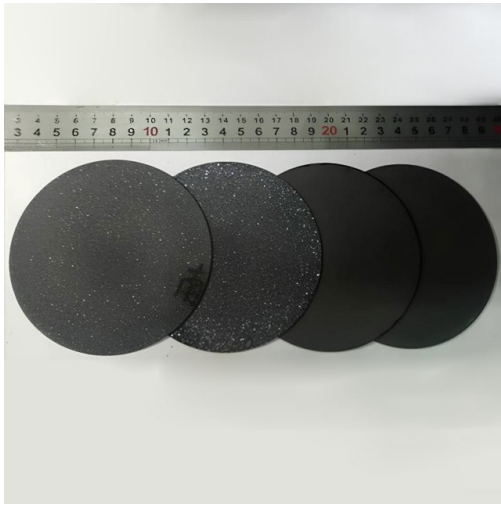


Diamante Dopado Con Boro Cvd

Número de artículo: cvdm-07



Introducción

Diamante dopado con boro CVD: un material versátil que permite una conductividad eléctrica, transparencia óptica y propiedades térmicas excepcionales personalizadas para aplicaciones en electrónica, óptica, detección y tecnologías cuánticas.

[Aprende más](#)

Dimensión disponible:	Diámetro 100 mm, espesor 0,3-2 mm
Concentración de boro [B]:	2 a 6×10^{20} átomos/cm ³ , con un promedio de $0,16 \text{ mm}^2$
Resistividad aparente (Rv):	2 a $1,8 \times 10^{-3}$ ohmios m, $\pm 0,25 \times 10^{-3}$ ohmios m
Ventana de solvente:	>3.0V