



KINTEK SOLUTION

Barco De Evaporación Catalogar

Contáctenos para más catálogos de Preparación de la muestra, Equipo Térmico, Materiales y consumibles de laboratorio, Equipos de bioquímica, etc...

KINTEK SOLUTION

PERFIL DE LA EMPRESA

>>> Sobre nosotros

Kintek Solution Ltd es una organización orientada a la tecnología, los miembros del equipo se dedican a probar la tecnología y las innovaciones más eficientes y confiables en los equipos de investigación científica, campos como la reacción bioquímica, la investigación de nuevos materiales, el tratamiento térmico, la creación de vacío, la refrigeración y la industria farmacéutica. y equipos de extracción de petróleo.

En los últimos 20 años, obtuvimos ricas experiencias en este campo de equipos de investigación, somos capaces de suministrar tanto el equipo como la solución de acuerdo con las necesidades y realidades del cliente, también hemos desarrollado muchos equipos de cola del cliente de acuerdo con un propósito de trabajo específico, y Tenemos muchos proyectos exitosos en muchas universidades e institutos de diferentes países, como Asia, Europa, América del Norte y del Sur, Australia y Nueva Zelanda, Medio Oriente y África.

Profesión, respuesta rápida, trabajo duro y sinceridad es una etiqueta notable de la actitud de trabajo de los miembros de nuestro equipo, lo que nos hace ganar una sólida reputación entre nuestros clientes.

¡Estamos aquí y listos para servir a nuestros clientes de diferentes países y regiones, y compartir juntos la tecnología más eficiente y confiable!



Barco De Evaporación De Tungsteno

Número de artículo: LMF-TEB



Introduction

Aprenda sobre los botes de tungsteno, también conocidos como botes de tungsteno evaporado o revestido. Con un alto contenido de tungsteno del 99,95%, estos barcos son ideales para entornos de alta temperatura y ampliamente utilizados en diversas industrias. Descubre aquí sus propiedades y aplicaciones.

[Aprende más](#)

Modelos	Espesor (mm)	Ancho (mm)	Longitud (mm)	Forma
#207	0.2	7	100	
#215	0.2	15	100	
#308	0.3	8	100	
#310	0.3	10	100	Fondo redondo / Fondo plano / Mariposa / Personalizable
#315	0.3	15	100	
#413	0.4	13	50	
#525	0.5	25	78	

Barco De Evaporación De Molibdeno/Tungsteno/Tantalio

Número de artículo: KME01



Introduction

Las fuentes de evaporación en barco se utilizan en sistemas de evaporación térmica y son adecuadas para depositar diversos metales, aleaciones y materiales. Las fuentes de evaporación en barco están disponibles en diferentes espesores de tungsteno, tantalio y molibdeno para garantizar la compatibilidad con una variedad de fuentes de energía. Como recipiente, se utiliza para la evaporación al vacío de materiales. Pueden usarse para la deposición de películas delgadas de diversos materiales o diseñarse para que sean compatibles con técnicas como la fabricación por haz de electrones.

[Aprende más](#)

Longitud 100 anchura 8 espesor
0,2/0,3mm

Longitud 100 ancho 15 espesor
0.2/0.3/0.5mm

Longitud 100 ancho 20 espesor
0.2/0.3/0.5mm

Tamaño de la ranura: longitud 50
profundidad 2,6

Barco De Evaporación De Tungsteno / Molibdeno De Fondo Hemisférico

Número de artículo: KME-YD



Introduction

Se utiliza para chapado en oro, chapado en plata, platino, paladio, adecuado para una pequeña cantidad de materiales de película delgada. Reduzca el desperdicio de materiales de película y reduzca la disipación de calor.

[Aprende más](#)

Bote Plegable De Molibdeno / Bote De Tantalio Con O Sin Cobertura

Número de artículo: KME-ZDZ



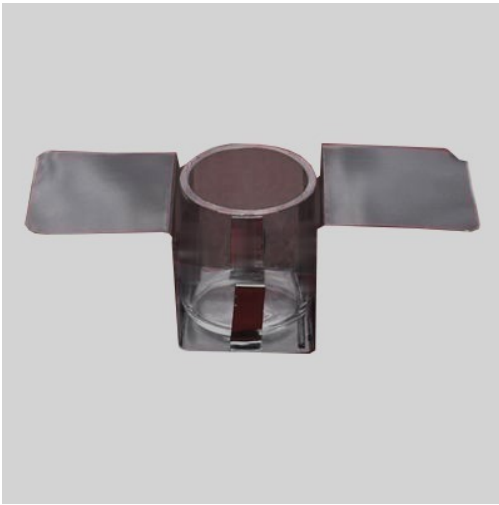
Introduction

El bote de molibdeno es un vehículo importante para preparar polvo de molibdeno y otros polvos metálicos, con alta densidad, punto de fusión, fuerza y resistencia a la temperatura.

[Aprende más](#)

Barco De Evaporación Para Materia Orgánica

Número de artículo: KME-YJ



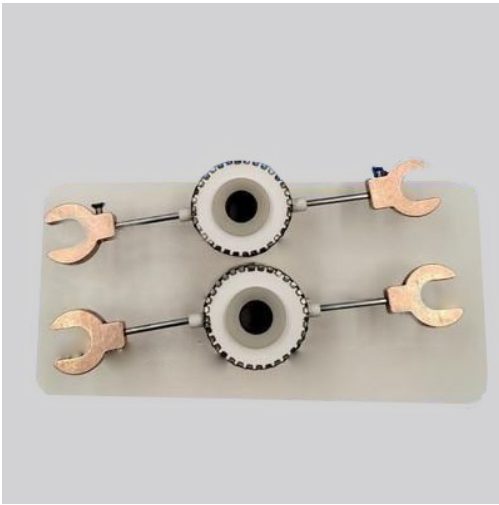
Introduction

El bote de evaporación para materia orgánica es una herramienta importante para un calentamiento preciso y uniforme durante la deposición de materiales orgánicos.

[Aprende más](#)

Barco De Evaporación De Cerámica Aluminizada

Número de artículo: KME-DL



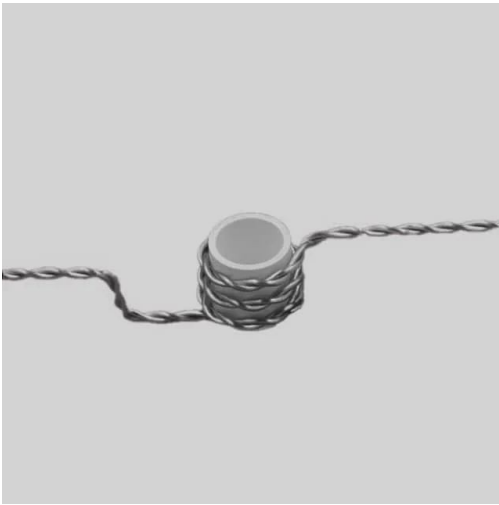
Introduction

Recipiente para depositar películas delgadas; tiene un cuerpo cerámico revestido de aluminio para mejorar la eficiencia térmica y la resistencia química. haciéndolo adecuado para diversas aplicaciones.

[Aprende más](#)

Juego De Botes De Evaporación De Cerámica

Número de artículo: KME09



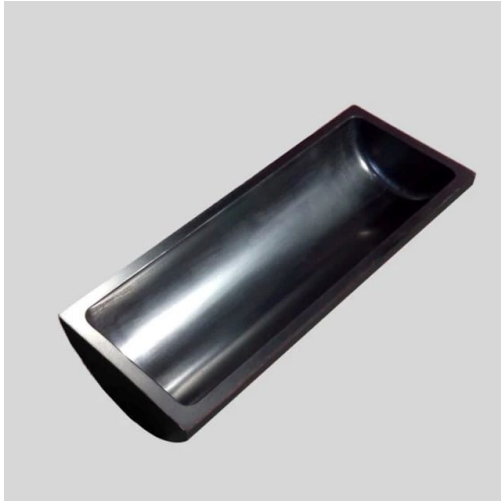
Introduction

Se puede utilizar para la deposición de vapor de varios metales y aleaciones. La mayoría de los metales se pueden evaporar completamente sin pérdidas. Las cestas de evaporación son reutilizables.

[Aprende más](#)

Barco De Grafito De Carbono - Horno Tubular De Laboratorio Con Tapa

Número de artículo: KM-D10



Introduction

Los hornos tubulares de laboratorio de barco de grafito de carbono recubiertos son recipientes especializados o recipientes hechos de material de grafito diseñados para soportar temperaturas extremadamente altas y entornos químicamente agresivos.

[Aprende más](#)

diámetro / altura / longitud / espesor

35*18*100*3,5mm

45*150*23*5mm

Barco De Evaporación De Molibdeno/Tungsteno/Tantalio - Forma Especial

Número de artículo: KME01-2



Introduction

El bote de evaporación de tungsteno es ideal para la industria de recubrimiento al vacío y hornos de sinterización o recocido al vacío. Ofrecemos botes de evaporación de tungsteno que están diseñados para ser duraderos y robustos, con una vida útil prolongada y para garantizar una distribución constante, suave y uniforme de los metales fundidos.

[Aprende más](#)



Kintek Solution

Cuartel general: No.11 Changchun Road, Zhengzhou, China

Oficina de Hong Kong: 300 Lockhart Road, Wan Chai, Hong Kong

Oficina de Canadá: Boulevard Graham, Mont-Royal, QC, H3P 2C7, Canadá

